

Indice

Index / Table / Inhaltsverzeichnis / Índice / Sumário / Index / Περιεχόμενα

Accessori

Accessories / Accessoires / Zubehör / Accesorios / Acessórios / Accessoires / Αξεσουάρ

Accessori per veicolo	2, 3, 4
<i>Accessories for vehicle / Accessoires pour véhicule / Fahrzeugzubehör / Accesorios para vehículo / Acessórios para veículos / Voertuig accessoires / Αξεσουάρ οχήματος</i>	

Ricambi

Spare parts / Pièces détachées / Ersatzteile / Recambios / Peças / Reserve-onderdelen / Ανταλλακτικά

Componenti pedana	5, 6
<i>Footboard components / Composants repose-pieds / Schutzvorrichtungen im Bereich Fußbrett / Protecciones zona estribo / Tapetes / Pedaalrubbers / Εξαρτήματα πατώματος (υποπόδιου)</i>	

Parti meccaniche	6, 7, 17
<i>Mechanical parts / Pièces mécaniques / Mechanische Teile / Piezas mecánicas / Partes mecánicas / Mechanische onderdelen / Μηχανικά μέρη</i>	

Ricambi generici	8
<i>General spare parts / Pièces de rechange générales / Allgemeine Ersatzteile / Recambios genéricos / Peças de reposição genéricas / Algemene reserve onderdelen / Γενικά ανταλλακτικά</i>	

Selle	9
<i>Saddles / Selles / Sattel und Sitzbänke / Sillines / Selins / Zadels, Buddy-seats / Σέλες</i>	

Contachilometri	10, 11, 12, 13
<i>Odometer / Compteur-kilométrique / Tachometer / Cuentakilómetros / Conta Kms / Km tellerklok onderdelen / Χιλιόμετρητής</i>	

Etichette	14
<i>Labels / Etiquettes / Etiketten / Etiquetas / Etiquetas / Etiketten / Ετικέτες</i>	

Manicotti, guaine, passacavo	15, 16
<i>Sleeves, sheathes, core hitch / Manchons, gaines, passe-câbles / Muffen, Schutzhiüllen, Kabelführungen / Manguitos, fundas, pasacable / Passacavos / Kabelrubbers / Κολάρα, θήκες, υποδοχές καλωδίων</i>	

Fanalino e componenti elettrici	17
<i>Lamp and electrical components / Feu et composants électriques / Rücklicht und elektrische Bauteile / Faro trasero y componentes eléctricos / Farolins e componentes electricos / Elektrische uitrusting en accu's / Φαναράκι και ηλεκτρικά εξαρτήματα</i>	

Pubblicazione & Gift	18, 19, 20
<i>Books and Gift / Publications & Gift / Publikationen & Geschenke / Publicaciones & Gift / Publicações & Gift / Dokumentatie & Gift / Δημοσιεύσεις & Δώρα</i>	



Cod.

023011

Sidecar completo per Vespa 98/125/150 (dal 1946 al 1957)
Sidecar assembly for Vespa 98/125/150 (from 1946 to 1957)
 Side-car complet pour Vespa 98/125/150 (de 1946 à 1957)
Beiwagen komplett für Vespa 98/ 125/ 150 (von 1946 bis 1957)
 Sidecar completo para Vespa 98/125/150 (del 1946 al 1957)
Sidecar completo para Vespa 98/125/150 (de 1946 até 1957)
 Complete zijspan voor Vespa 98/125/150 (van 1946 tot 1957)
 Πλήρες Sidecar για Vespa 98/125/150 (dal 1946 al 1957)

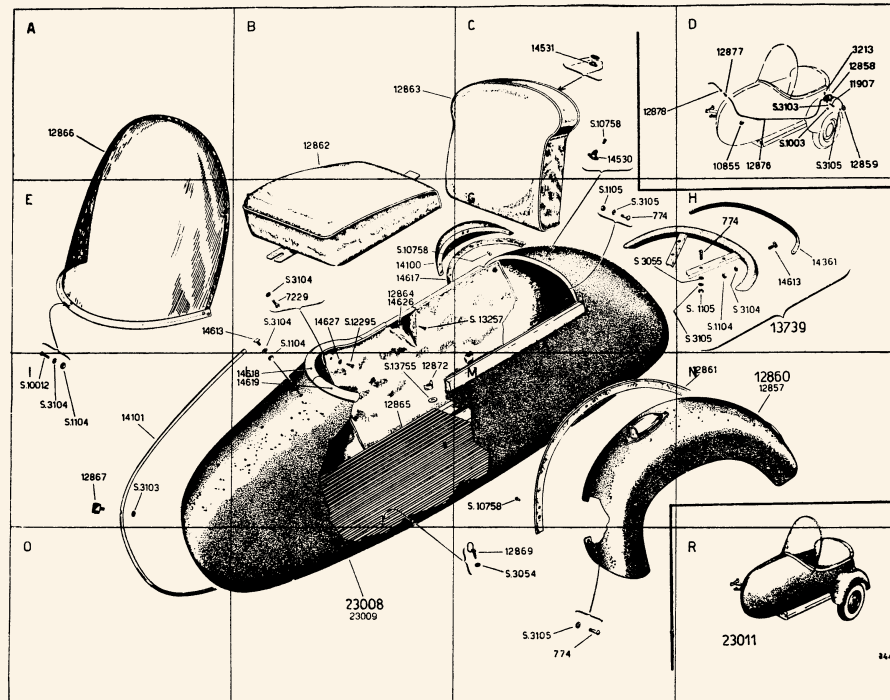
Cod.

023011T

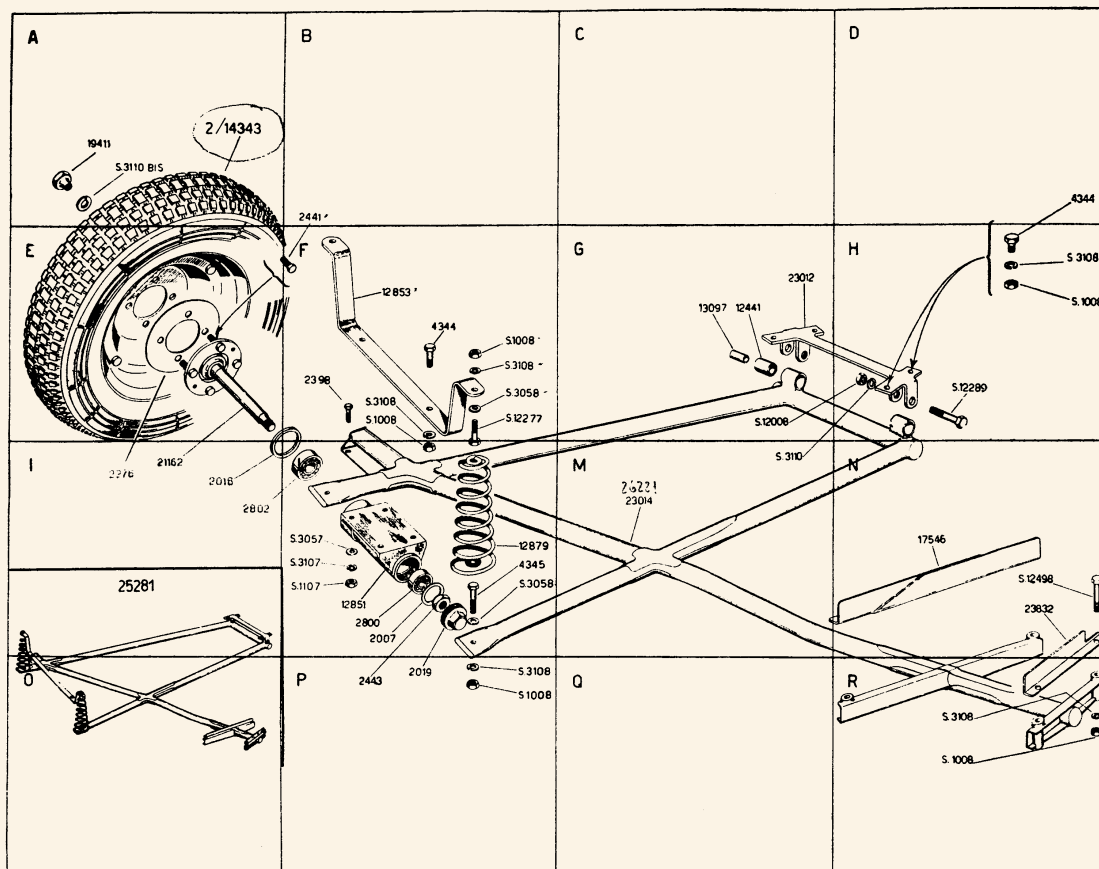
Sidecar completo per Vespa 125/150 (dal 1958/65 parte centrale stretta)
Sidecar assembly for Vespa 125/150 (from 1958/65 narrow central part)
 Side-car complet pour Vespa 125/150 (de 1958 à 1965 partie centrale étroite)
Beiwagen komplett für Vespa 125/ 150 (von 1958/65 schmales Mittelteil)
 Sidecar completo para Vespa 125/150 (del 1958/65 parte central estrecha)
Sidecar completo para Vespa 125/150 (de 1958/65 parte central estreita)
 Complete zijspan voor Vespa 125/150 (van 1958/65 middelste gedeelte nauw)
 Πλήρες Sidecar για Vespa 125/150 (από το 1958/65 στενό κεντρικό τμήμα)

N.B.

Il sidecar viene fornito completo di istruzioni per il montaggio e per l'omologazione
N.B.: the Sidecar is supplied complete with the instructions for assembly and type-approval
 N.B. Le side-car est fourni avec les instructions de montage et d'homologation.
Anmerkung: Der Beiwagen wird komplett mit Montage- und Zulassungsanleitung geliefert.
 N.B. El sidecar se suministra con las instrucciones para el montaje y para la homologación
Nota: O sidecar é fornecido completo de instruções para a montagem e para a homologação.
 N.B. De zijspan wordt geleverd compleet met instructies voor de montage en voor de homologatie
 Το sidecar προμηθεύεται με οδηγίες για την τοποθέτηση και για την έγκριση



Cod.	023008T	Carrozzeria completa / <i>Bodywork assembly</i> / Carrosserie complète / <i>Karosserie komplett</i> / Carrocería completa / <i>Carroçaria completa</i> / Complete carrosserie / Σασί κομπλέ
Cod. Cod.	012858	Fanalino / <i>Tail lamp lamp</i> / Feu / Rücklicht / Faro trasero / <i>Faroletto</i> / Koplamp / Φανός
Cod.	012859	Catarifrangente / <i>Reflector</i> / Catadioptré / <i>Katzenaugé</i> / Catafaro / <i>Olho-de-gato</i> / Reflector / Αντανακλαστικό
Cod. Cod.	012860	Parafango / <i>Mudguard</i> / Garde-boue / <i>Kotflügel</i> / Guardabarros / <i>Pára-lamas</i> / Spatbord / Φτερό
Cod. Cod.	012861	Guarnizione / <i>Gasket</i> / Garniture / <i>Dichtung</i> / Junta / <i>Vedação</i> / Pakking / Τιμούχα
Cod. Cod.	012862	Sedile / <i>Seat</i> / Siège / Sitz / Asiento / Assento / Zadel / Κάθισμα
Cod. Cod.	012863	Schienale / <i>Seat back</i> / Dossier / Rückenlehne / Respaldo / <i>Apoio para as costas</i> / Rugleuning / Πλάτη
Cod.	012864	Imbottitura (rivestimento laterale e braccioli in legno) / <i>Padding (side upholstery and wooden arms)</i> / Rembourrage (revêtement latéral et repose-bras en bois) / <i>Polsterung (Armlehnen und Seitenverkleidung aus Holz)</i> / Tapicería (revestimiento lateral y brazos de madera) / <i>Acolchoado (revestimento lateral e apoio para braços em madeira)</i> / Orvulling (Zij bekleding en armleuningen van hout) / Γέμιση (πλευρική επένδυση και ξύλινα υποβραχιόνια)
Cod. Cod.	012865	Tappetino / <i>Mat</i> / Tapis / <i>Teppich</i> / Alfombrilla / <i>Tapete</i> / Matje / Χαλάκι
Cod.	012866	Parabrezza completo / <i>Windscreen assembly</i> / Pare-brise complet / <i>Wetterschutz komplett</i> / Parabrisas completo / <i>Pára-brisas completo</i> / Complete windscherm / Ανεμοθώρακας κομπλέ
Cod.	012866T	Parabrezza (solo trasparente) / <i>Windscreen (glass only)</i> / Pare-brise (uniquement transparent) / <i>Wetterschutz (nur transparentes Teil)</i> / Parabrisas (solo transparente) / <i>Pára-brisas (só transparente)</i> / Windscherm (alleen doorzichtig) / Ανεμοθώρακας (μόνο ζελατίνα)
Cod.	012867	Scudetto Piaggio / <i>Piaggio shield</i> / Escusson Piaggio / <i>Piaggio-Emblem</i> / Escudo Piaggio / <i>Escudo Piaggio</i> / Piaggio schild / Λογότυπο Piaggio
Cod.	013739	Paraurti / <i>Bumper</i> / Pare-chocs / <i>Stoßstangen</i> / Parachoques / <i>Pára-choques</i> / Stootdemper / Προφυλακτήρας
Cod. Cod.	014361	Listello / <i>Listel</i> / Baguette / Leiste / Filete / Friso / Sierlijst / Πηχάκι
Cod. Cod.	014101	Listello / <i>Listel</i> / Baguette / Leiste / Filete / Friso / Sierlijst / Πηχάκι
Cod. Cod.	014530	Fermaglio / <i>Clip</i> / Arrêtoir / <i>Klammer</i> / Sujetador / <i>Grampo</i> / Klem / Αγκράφα
Cod. Cod.	014617	Guarnizione / <i>Gasket</i> / Garniture / <i>Dichtung</i> / Junta / <i>Vedação</i> / Pakking / Τιμούχα
Cod. Cod.	014618	Bordo / <i>Border</i> / Bord / <i>Randleiste</i> / Borde / Borda / Rand / Μπορντούρα
Cod. Cod.	014619	Bordo / <i>Border</i> / Bord / <i>Randleiste</i> / Borde / Borda / Rand / Μπορντούρα
Cod. Cod.	023008	Carrozzeria / <i>Bodywork</i> / Carrosserie / <i>Karosserie</i> / Carrocería / <i>Carroçaria</i> / Frame / Αμάξωμα
Cod.	014100	Protezione / <i>Cover</i> / Protection / <i>Abdeckung für Federung</i> / <i>Protección</i> / <i>Proteccão</i> / Bescherming / Προστατευτικό καπάκι ελατηρίου



- Cod. **025281** Telaio completo / *Chassis assembly* / Bordure complète / *Rahmen komplett* / Chasis completo / *Chassis completo* / Complete frame / Σασί κομπλέ
- Cod. **012851** Scatola / *Box* / Boîte / *Gehäuse* / Caja / *Caixa* / *Caixa* / Doos / Πλαίσιο
- Cod. **002276** Rondella / *Washer* / Rondelle / *Unterlegscheibe* / Arandela / *Arruela* / *Schijfje* / Ροδέλα
- Cod. **012853** Staffa / *Bracket* / Patte / *Bügel* / Estribo / *Elemento de soporte* / Staaf / Βάση
- Cod. **012879** Molla / *Spring* / Ressort / *Feder* / Muelle / *Mola* / Veer / Ελατήριο
- Cod. **017546** Squadra / *Square* / Equerre / *Winkel* / Escuadra / *Esquadro* / Winkelhaak / Βραχίονας
- Cod. **023012** Staffa / *Bracket* / Patte / *Bügel* / Estribo / *Elemento de soporte* / Staaf / Βάση
- Cod. **023014** Telaio nudo / *Bare chassis* / Bordure nue / *Rahmen allein* / Chasis desnudo / *Chassis nu* / Naakte frame / Σασί
- Cod. **023832** Squadra / *Square* / Equerre / *Winkel* / Escuadra / *Esquadro* / Winkelhaak / Βραχίονας
- Cod. **012498** Bullone / *Bolt* / Boulon / *Schraubbolzen* / Bulón / *Parafuso* / Bout / Μπουλόνη
- Cod. **001008** Dado / *Nut* / Ecrou / *Mutter* / Tuerca / *Porca* / Moer / Παξιμάδι
- Cod. **0252810001** Telaio completo con attacco stretto (Vespa 125/150 dal 1958) / *Chassis assembly, narrow type (Vespa 125/150 since 1958)* / Cadre complet de type étroite (Vespa 125/150 à partir de 1958) / *Kompletter schmaler Rahmen (Vespa 125/150 ab 1958)* / Chasis completo de tipo estrecho (Vespa 125/150 del 1958) / *Chassis completo tipo estreito com união (Vespa 125/150 a partir de 1958)* / Complete frame van het nauwe type (Vespa 125/150 vanaf 1958) / Στενό σασί κομπλέ (Vespa 125/150 από το 1958)
- Cod. **0230140001** Telaio nudo con attacco stretto (Vespa 125/150 dal 1958) / *Bare chassis, narrow type (Vespa 125/150 since 1958)* / Cadre nu de type étroite (Vespa 125/150 à partir de 1958) / *Blanker schmaler Rahmen (Vespa 125/150 ab 1958)* / Chasis desnudo de tipo estrecho (Vespa 125/150 del 1958) / *Chassis nu tipo estreito com união (Vespa 125/150 a partir de 1958)* / Naakte frame van het nauwe type (Vespa 125/150 vanaf 1958) / Στενό σασί (Vespa 125/150 από το 1958)

Cod.

018769

Vespa 125
from **VM1**
to **VN2**
VM2-VN1

From 1953
to 1957

Vespa 150
VL1-VL2
GS-VS

Up to chassis No.
005149

Year



Terminale per striscie interne Vespa
Terminal for Vespa's inside strips
Terminal pour bandes internes Vespa
Endstück für innere Vespa-Zierleisten
Remate para filetes internos Vespa
Terminal para frisos internos Vespa
Terminal voor binnen sierlijsten Vespa
Άκρο για εσωτερικές διακοσμητικές λωρίδες (νυχάκι), για Vespa

Cod.

018768

Vespa 125
from **VM1**
to **VN2**
VM2-VN1

From 1953
to 1957

Vespa 150
VL1-VL2/GS

Up to chassis No.
005149

Year



Terminale per striscie esterne Vespa
Terminal for Vespa's outside strips
Terminal pour bandes externes Vespa
Endstück für äußere Vespa-Zierleisten
Remate para filetes externos Vespa
Terminal para frisos externos Vespa
Terminal voor buiten sierlijsten Vespa
Άκρο για εξωτερικές διακοσμητικές λωρίδες (νυχάκι), για Vespa

Cod.

002982

Vespa 98/125
from **V1T**
to **V33T**
from **VM1T**
up to **08830**

From 1946
to 1952

Year



Terminale per striscie interne pedana e traversone Vespa
Terminal for Vespa's cross member and footboard inside strips
Terminal pour bandes internes plate-forme et traverse centrale Vespa
Endstück für innere Vespa-Trittbrett- und Schwellenleisten
Remate para filetes internos plataforma y travesaño Vespa
Terminal para frisos internos estribo e travessa Vespa
Terminal voor binnen treeplank sierlijst en dwarsbalk Vespa
Άκρο για εσωτερικές διακοσμητικές λωρίδες δαπέδου και τραβέρσας (νυχάκι), για Vespa

Cod.

002992

Vespa 98/125
from **V1T**
to **V33T**
from **VM1T**
up to **08830**

From 1946
to 1952

Year



Terminale per striscie esterne pedana Vespa
Terminal for Vespa's footboard outside strips
Terminal pour bandes externes plate-forme Vespa
Endstück für äußere Vespa-Trittbrettleisten
Remate para filetes externos plataforma Vespa
Terminal para frisos externos estribo Vespa
Terminal voor buiten treeplank sierlijst Vespa
Άκρο για εσωτερικές διακοσμητικές λωρίδες δαπέδου (νυχάκι), για Vespa

Cod. **610190M**
Vespa 98/125
 from **V1T**
 to **V33T**
 from **VM1**
 up to **08830**
 Year From 1946
 to 1952



Serie terminali per striscie pedana (18 Pz.)
Set of terminals for footboard strips (18 pcs)
 Série de terminaux pour bandes plate-forme (18 pièces)
Bausatz Endstücke für Trittbrettleisten (18 Stck.)
 Serie remates para filetes plataforma (18 pzs)
Série terminais para frisos estribo (18 pçs)
 Serie terminalen voor treeplank sierlijsten (18 St.)
 Σειρά από άκρα για διακοσμητικές λωρίδες δαπέδου (νυχάκια) (18 τμχ.)

Cod. **610191M**
Vespa 125/150
VM1-VM2
VN1-VL1
VL2
VS1 up to 005149
 Year From 1953
 to 1955

Serie terminali per striscie pedana (18 Pz.)
Set of terminals for footrest strips (18 pcs)
 Série de terminaux pour bandes plate-forme (18 pièces)
Bausatz Endstücke für Trittbrettleisten (18 Stck.)
 Serie remates para filetes plataforma (18 pzs)
Série terminais para frisos estribo (18 pçs)
 Serie terminalen voor treeplank sierlijsten (18 St.)
 Σειρά από άκρα για διακοσμητικές λωρίδες δαπέδου (νυχάκια) (18 τμχ.)

Cod. **610192M**
Vespa 125
VN1-VN2
 Year From 1955
 to 1957

Serie terminali per striscie pedana (14 Pz.)
Set of terminals for footrest strips (14 pcs)
 Série de terminaux pour bandes plate-forme (14 pièces)
Bausatz Endstücke für Trittbrettleisten (14 Stck.)
 Serie remates para filetes plataforma (14 pzs)
Série terminais para frisos estribo (14 pçs)
 Serie terminalen voor treeplank sierlijsten (14 St.)
 Σειρά από άκρα διακοσμητικών λωρίδων δαπέδου (νυχάκια) (14 τμχ.)

Cod. **022387**
Vespa 98
125/150
 Year From 1946
 to 1957



Boccola per leva avviamento
Starting lever bush
 Bague pour levier du démarreur
Buchse für Kickstarter
 Casquillo para palanca arranque
Bucha para alavanca de partida
 Starthendel
 Δακτύλιος για το λεβιέ εκκίνησης

Cod. **002195**
Vespa 98/125
 Year From 1946
 to 1957
Vespa 150
 Year From 1955
 to 1957
Vespa 150GS
 up to **VS5 (1961)**



Rondella della messa in moto
Starting washer
 Rondelle de la mise en marche
Unterlegscheibe für Kickstarter
 Arandela de puesta en marcha
Arruela da colocação em marcha
 Schijfje van de starter
 Ροδέλα του συστήματος εκκίνησης

Cod. **011010**

Vespa 125
From 1948
to 1957

Vespa 150
From 1955
to 1957

**Vespa 150GS
fino al VS5**



Fermo bulloni leva messa in moto
Starting lever bolts lock
Axe boulons levier de mise en marche
Schraubbolzensperre für Kickstarterhebel
Sujetador bulones palanca puesta en marcha
Trava parafusos alavanca colocação em marcha
Bouten blokkering van de starthendel
Αναστολέας μπουλονιών του λεβιέ εκκίνησης

Cod. **047577**

**Vespa 125
VNA/VNB
VNC/VNL2T**
From chassis
No. 30001

**Vespa 150
VBA/VBB
VBC
GL/VGLA**
From chassis
No. 30001



Coperchio ventilatore
Fan cover
Couvercle ventilateur
Liifterdeckel
Tapa ventilador
Tampa ventilador
Ventilator deksel
Καπάκι βεντιλατέρ

Cod. **010260**

**All models
from GS to VS5
(1961)**

From 1946
to 1957



Guarnizione in feltro per boccolo della messa
in moto
Felt packing for starting bush
Garniture en feutre de la bague de mise en
marche
Filzdichtung für Buchse am Kickstarter
Junta en fieltro para casquillo de la puesta en
marcha
*Vedação em feltro para bucha da colocação em
marcha*
Viltpakking voor starter lager
*Τσιμούχα από κετσέ για τον δακτύλιο του
συστήματος εκκίνησης*

Cod. **002018**

**Vespa
98/125/150**

From 1946
to 1965

Guarnizione in feltro per mozzo ruota anteriore
Felt packing for front wheel hub
Garniture en feutre pour moyeu roue avant
Filzdichtung für Vorderradnabe
Junta en fieltro para buje rueda delantera
Vedação em feltro para cubo roda dianteira
Viltpakking voor voorwiel naaf
*Τσιμούχα από κετσέ για την πλήμνη του τροχού
(Σαλαμάστρα)*

Cod.

094146

**Vespa
125/150
VBB-VLB1
VNL2-VBC1
VNC1**



Serbatoio
Fuel tank
Réservoir
Tank
Depósito
Tanque
Tank
Ρεζερβουάρ

Cod.

070687

**Vespa GL150
VLA1T**



Bordo scudo in alluminio "originale"
"Original" aluminium shield border
Bord tablier en aluminium "original"
"Original"-Schildrand aus Aluminium
Borde escudo en aluminio "original"
Borda escudo em alumínio "original"
Aluminium rand voorschild "origineel"
Διακοσμητικό αλουμινίου (μπορντούρα) για την πρόσθια ποδιά "γνήσιο"

Cod.

087240

**Vespa
125/150
VNA-VNB
VBA-VBB**



Porta ruota di scorta posteriore
Rear spare tire carrier
Porte-roue de secours arrière
Hintere Ersatzradhalterung
Porta rueda de repuesto trasera
Porta pneu de reposição traseiro
Achterste reservewiel drager
Πίσω βάση ρεζέρβας

Cod.

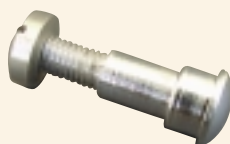
014629

**Vespa 125
VNB3
Vespa 150
VBA/VBB1
VBB2**

Up to chassis No.
216000

**Vespa 150GS
VS5**

**Vespa 160GS
VSB**



Vite per leve freno/frizione
Brake/clutch levers screw
Vis pour leviers frein/embrayage
Schraube für Brems- und Kupplungshebel
Tornillo para palancas freno/embrague
Parafuso para alavancas travão/fricção
Schroef voor rem/koppeling hendel
Βίδα για το λεβιέ φρένου/συμπλέκτη

Cod. 152275

Vespa 50/90
V5A1-V5B1
V5B2-V5SA1
V9A1-VMA1
VMA2



Sella anteriore completa
Front saddle assembly
 Selle avant complète
Vorderer Sattel komplett
 Sillín delantero completo
Selim dianteiro completo
 Complete voor zadel
 Πρόσθια σέλα κομπλέ

Cod. 152365

Vespa 125/150
VBA-VBB
VNL2/3
VNC1-VBC1
VLA-VLB1
VGLA



Sella lungo biposto
Two-seater long saddle
 Selle longue 2 places
Lange zweisitzige Sitzbank
 Sillín largo bi-plaza
Selim longo dois lugares
 Lange tweezitter zadel
 Διπλή σέλα

Cod. 610188M

Vespa 125/150
VNA-VNB
VBA-VBB
VLA-VLB
VGL-VGLA
VGLB



Sella anteriore completamente adattabile
Fully adjustable front saddle
 Selle avant complètement adaptable
Vorderer Sattel vollständig anpassbar
 Sillín delantero completamente adaptable
Selim dianteiro completamente adaptável
 Voor zadel helemaal aanpasbaar
 Πλήρως προσαρμόσιμη πρόσθια σέλα

Cod. 610189M

Vespa 125/150
VNA-VNB
VBA-VBB
VLA-VLB
VGL-VGLA
VGLB



Sella posteriore completamente adattabile
Fully adjustable rear saddle
 Selle arrière complètement adaptable
Hinterer Sattel vollständig anpassbar
 Sillín trasero completamente adaptable
Selim traseiro completamente adaptável
 Achter zadel helemaal aanpasbaar
 Πλήρως προσαρμόσιμη πίσω σέλα

Cod. 094029

Vespa 125/150
VBA-VBB
VLB1
VNL2/3
VBC1-VNC1
VSD1-VGLA



Maniglia per sella
Saddle handle
 Poignée de selle
Handgriff für Sitzbank
 Asa para sillín
Alça para selim
 Handgreep voor zadel
 Χειρολαβή σέλας

Cod. **120264**

Vespa
50/90/125/150
V5SS1
V9SS1-VNC1
VBC1



Quadrante contachilometri
Odometer dial
Cadran compteur kilométrique
Tachoblatt
Cuadrante cuentakilómetros
Quadrante contador quilometragem
Kilometerteller wijzerplaat
Χιλιόμετρητής

Cod. **086594**

Vespa 150
VS5-VSB

VSB from chassis
No. 001001 to
0052400



Quadrante contachilometri (Km. 120)
Odometer dial (120 Km.)
Cadran compteur kilométrique (120 km)
Tachoblatt (km 120)
Cuadrante cuentakilómetros (120 km.)
Quadrante contador quilometragem (km. 120)
Kilometerteller wijzerplaat (km. 120)
Χιλιόμετρητής (km 120)

Cod. **098842**

Vespa 160/180
VSB1
from chassis 0052401
VSC1

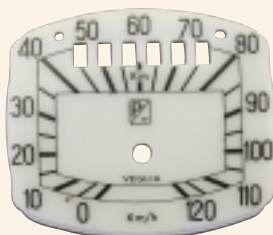


Quadrante contachilometri (Km. 120)
Odometer dial (120 Km.)
Cadran compteur kilométrique (120 km)
Tachoblatt (km 120)
Cuadrante cuentakilómetros (120 km.)
Quadrante contador quilometragem (km. 120)
Kilometerteller wijzerplaat (km. 120)
Χιλιόμετρητής (km 120)

Cod.

086589

**Vespa 150GS
VS2-VS3
VS4**



Quadrante contachilometri (Km. 120)
Odometer dial (120 Km.)
Cadran compteur kilométrique (120 km)
Tachoblatt (km 120)
Cuadrante cuentakilómetros (120 km.)
Quadrante contador quilometragem (km. 120)
Kilometerteller wijzerplaat (km. 120)
Χιλιόμετρητής (km 120)

Cod.

086596

**Vespa 150
VBA-VBB
VGLA
VGLB-VLA
(GL)**



Quadrante contachilometri (Km. 100)
Odometer dial (100 Km.)
Cadran compteur kilométrique (100 km)
Tachoblatt (km 100)
Cuadrante cuentakilómetros (100 km.)
Quadrante contador quilometragem (km. 100)
Kilometerteller wijzerplaat (km. 100)
Χιλιόμετρητής (km 100)

Cod.

121634

**Vespa
VLB1-VNL2**



Quadrante contachilometri (Km. 110)
Odometer dial (110 Km.)
Cadran compteur kilométrique (110 km)
Tachoblatt (km 110)
Cuadrante cuentakilómetros (110 km.)
Quadrante contador quilometragem (km. 110)
Kilometerteller wijzerplaat (km. 110)
Χιλιόμετρητής (km 110)

Cod.

085506

**Vespa 125
VNA-VNB**



Quadrante contachilometri (Km. 90)
Odometer dial (90 Km.)
Cadran compteur kilométrique (90 km)
Tachoblatt (km 90)
Cuadrante cuentakilómetros (90 km.)
Quadrante contador quilometragem (km. 90)
Kilometerteller wijzerplaat (km. 90)
Χιλιόμετρητής (km 90)

Cod.

100619

**Vespa
50/90/125/150
180/200
V5S-V5SS
V9-V9SS
VMA1
VMA2-VNC
VBC-VNL2
VNL3-VSD-
VSE**

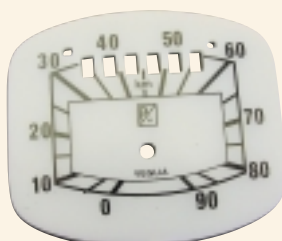


Vetrino del contachilometri
Odometer glass
Vitre compteur kilométrique
Glas für Tachometer
Cristal del cuentakilómetros
Vidro contador quilometragem
Glas voor kilometerteller
Κρύσταλλο χιλιόμετρητή

Cod.

086587

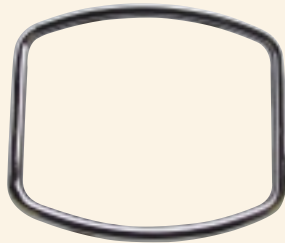
**Vespa 150
VB1**



Quadrante contachilometri (Km. 90)
Odometer dial (90 Km.)
Cadran compteur kilométrique (90 km)
Tachoblatt (km 90)
Cuadrante cuentakilómetros (90 km.)
Quadrante contador quilometragem (km. 90)
Kilometerteller wijzerplaat (km. 90)
Χιλιόμετρητής (km 90)

Cod. **024817**

**Vespa 150
VB1-GS
VS1/2/3/4-GL
e VGL
(Spagna)**



Cornice cromata per contachilometri
Odometer chromium-plated rim
Bordure chromée compteur kilométrique
Verchromter Tachorahmen
Cerco cromado para cuentakilómetros
Aro cromado para contador quilometragem
Verchromde rand voor kilometerteller
Διακοσμητικό πλαίσιο χιλιομετρητή

Cod. **151837**

**Vespa
50/90/125
180/200
V5A2/3/4
V5SS1
V5B1/2/3/4
V9SS
VBC1
VNL2/3
VMA-VMB
VSD-VSE**



Cornice cromata per contachilometri
Odometer chromium-plated rim
Bordure chromée compteur kilométrique
Verchromter Tachorahmen
Cerco cromado para cuentakilómetros
Aro cromado para contador quilometragem
Verchromde rand voor kilometerteller
Διακοσμητικό πλαίσιο χιλιομετρητή

Cod. **084802**

**Vespa 150
VBA-VBB
VS5-VSB
VLB1-VSB1
VSC1-VNL2
VGLA
VGLB-VLA**



Cornice cromata per contachilometri
Odometer chromium-plated rim
Bordure chromée compteur kilométrique
Verchromter Tachorahmen
Cerco cromado para cuentakilómetros
Aro cromado para contador quilometragem
Verchromde rand voor kilometerteller
Διακοσμητικό πλαίσιο χιλιομετρητή

Cod. **024190**

**Vespa 150GS
VS1/2/3/4/5
fino al 0071024
GL-VGLA1
(E)**



Trasmissione contachilometri completa
Odometer transmission assembly
Transmission complète compteur kilométrique
Tachowelle komplett
Transmisión cuentakilómetros completa
Transmissão completa contador quilometragem
Complete kilometerteller overbrenging
Σετ κομπλέ χιλιομετρητή

Cod. 094454

VNB4/5 e 6T
(up to chassis
No. 03349)



Scritta Vespa "adesiva"
"Adhesive" Vespa writing
Monogramme "Vespa" adhésive
Schriftzug Vespa "Aufkleber"
Letrero Vespa "adhesivo"
Monograma "adesivo" Vespa
Vespa emblem "Zelfklevend"
Επιγραφή Vespa "αυτοκόλλητη"

Cod. 610193M

**Vespa Rally
200**



Serie completa fregi adesivi per sacche e parafango
Complete set of adhesive ornaments for body sides and mudguard
Série complète de décorations adhésives pour côtés et garde-boue
Komplette Serie Aufklebe-Zierleisten für Motorhauben und Kotflügel
Serie completa de adornos para sacos y guard-abarros
Série completa frisos adesivos para laterais traseiras e pára-lamas
Complete set zelfklevende sierranden voor zijschilden en spatbord
Πλήρης σειρά αυτοκόλλητες ταινίες για τα πλαϊνά φτερά

Cod. 610194M

**Vespa 125
Primavera
ET3**



Serie completa fregi adesivi per sacche e parafango
Complete set of adhesive ornaments for body sides and mudguard
Série complète de décorations adhésives pour côtés et garde-boue
Komplette Serie Aufklebe-Zierleisten für Motorhauben und Kotflügel
Serie completa de adornos para sacos y guard-abarros
Série completa frisos adesivos para laterais traseiras e pára-lamas
Complete set zelfklevende sierranden voor zijschilden en spatbord
Πλήρης σειρά αυτοκόλλητες ταινίες για τα πλαϊνά φτερά

Cod. **141923**

Vespa
125/150
180/200
VNL2-VLB1
VSD1-VSE1
VNX1-VLX1
VSX1

Year From 1968
to 1983



Paio manopole
Hand grips pair
Paire de boutons
Paar Handgriffe
Pareja puños
Par de manoplas
Paar handgrepen
Ζευγάρι διακόπτες

Cod. **141924**

Vespa 50/125
V5A2-V5A3
V5B2-V5B4
V5SA1
VMA2
VMB1

Year From 1969
to 1983

Cod. **022694**

Vespa 150
VL1/2/3-VB1
VS1/2/3/4/5
VGL1



Cappuccio per bobina A.T.
H.V. coil cap
Capuchon pour bobine H.T.
Zündspulenkappe
Casquillo para bobina A.T.
Capuz para bobina A.T.
Dop voor H.S. spoel
Καπάκι πηνίου A.T.

Cod. **023563**

Vespa 150
VL1/2/3
VS1/2/3/4/5



Passacavo
Cable duct
Passe-cable
Kabelführung
Pasacables
Guia de cabo
Kabel doorvoerrubber
Οδηγός καλωδίου

Cod. **048525**

**Vespa 150
180 rally
VSD-VSC
VBA-VBB2T
GL-VLA1T
VGLA
VGLB (E)**



Cappuccio per bobina A.T.
H.V. coil cap
Capuchon pour bobine H.T.
Zündspulenkappe
Casquillo para bobina A.T.
Capuz para bobina A.T.
H.S. spoel rubber
Καπάκι πηνίου A.T.

Cod. **057073**

**Vespa
160GS-180SS
VSB-VSC**



Cappuccio per bobina A.T.
H.V. coil cap
Capuchon pour bobine H.T.
Zündspulenkappe
Casquillo para bobina A.T.
Capuz para bobina A.T.
H.S. spoel rubber
Καπάκι πηνίου A.T.

Cod. **011752**

**Vespa 98/125
V98 - V1T**

From 1947
to 1948

Year



Profilo gomma per sacche
Rubber profile for body sides
Profil en caoutchouc pour côtés
Gummiprofil für Motorhaube
Perfil goma para sacos
Perfil em borracha para laterais traseiras
Rubber profiel voor zijschilden
Διακοσμητικό λάστιχο για τα πλαϊνά φουσκωτά φτερά



Pistone completo
Piston assembly
Piston complet
Kolben komplett
Pistón completo
Pistão completo
Complete zuiger
Έμβολο κομπλέ

Cod. **113539**

Cod. **120996**

Cod. **120997**

Cod. **120998**

**Vespa 180
Rally
"normale"**

Ø 63,5
standard

**Vespa 180
Rally 1
Magg.**

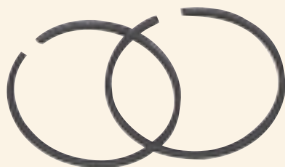
Ø 63,7

**Vespa 180
Rally 2
Magg.**

Ø 63,9

**Vespa 180
Rally 3
Magg.**

Ø 64,1



Cod. **121010**

Serie fasce (2 Pz.) 3 maggiorazione ø 64,1
Set of piston rings (2 pcs) 3 oversize ø 64,1
Série de bandes (2 pièces) 3 majoration Ø 64,1
Satz Kolbenringe (2 Stck.) 3. Übermaß Ø 64,1
Serie aros (2 pzs) 3 sobremedida ø 64,1
Série anéis (2 pçs) 3 aumento Ø 64,1
Strippen serie (2 St.) 3 vermeerderingen ø 64,1
Ελατήρια εμβόλου (2 τμχ.) 3 αύξηση ψ 64,1

Cod. **121008**

Serie fasce (2 Pz.) 1 maggiorazione ø 63,7
Set of piston rings (2 pcs) 1 oversize ø 63,7
Série de bandes (2 pièces) 1 majoration Ø 63,7
Satz Kolbenringe (2 Stck.) 1. Übermaß Ø 63,7
Serie aros (2 pzs) 1 sobremedida ø 63,7
Série anéis (2 pçs) 1 aumento Ø 63,7
Strippen serie (2 St.) 1 vermeerdering ø 63,7
Ελατήρια εμβόλου (2 τμχ.) 1 αύξηση ψ 63,7

Cod. **111636**

Serie fasce (2 Pz.) standard ø 63,5
Set of piston rings (2 pcs) standard ø 63,5
Série de bandes (2 pièces) standard Ø 63,5
Satz Kolbenringe (2 Stck.) Standard Ø 63,5
Serie aros (2 pzs) estándar ø 63,5
Série anéis (2 pçs) padrão Ø 63,5
Strippen serie (2 St.) standaard ø 63,5
Ελατήρια εμβόλου (2 τμχ.) στάνταρ ψ 63,5

Cod. **121009**

Serie fasce (2 Pz.) 2 maggiorazione ø 63,9
Set of piston rings (2 pcs) 2 oversize ø 63,9
Série de bandes (2 pièces) 2 majoration Ø 63,9
Satz Kolbenringe (2 Stck.) 2. Übermaß Ø 63,9
Serie aros (2 pzs) 2 sobremedida ø 63,9
Série anéis (2 pçs) 2 aumento Ø 63,9
Strippen serie (2 St.) 2 vermeerderingen ø 63,9
Ελατήρια εμβόλου (2 τμχ.) 2 αύξηση ψ 63,9

Cod. **610195M**

**Vespa
125/150/160
VNB3/4/5/6
VBA-VBB
VS5-VSB**



Gruppo ottico completo di lampada (adattabile all'84489)
Optic unit complete with bulb (adjustable to 84489)
Bloc optique avec ampoule (adaptable sur le 84489)
Scheinwerferereinheit komplett mit Lampe (anpassbar an 84489)
Grupo óptico con lámpara (adaptable al 844899)
Conjunto óptico completo de lâmpada (adaptável ao 84489)
Optische groep compleet met lamp (aanpasbaar op 84489)
Φανός κομπλέ με λάμπα (προσαρμόζεται στο 84489)

Cod. **610049M04I**

In lingua Italiana / *Italian* / En Italien /
In Italienisch / En idioma Italiano /
Em Italiano / In de Italiaanse taal /
στα ιταλικά

Cod. **610049M04E**

In lingua Inglese / *English* / En Anglais /
In Englisch / En idioma Inglés / *Em Inglês* /
In het Engels / στα αγγλικά

Cod. **610049M04D**

In lingua Tedesca / *German* / En Allemand /
In Deutsch / En idioma Alemán /
Em Alemão / In de Duitse taal /
στα γερμανικά

Cod. **610049M04F**

In lingua Francese / *In French language* / En langue
française / *In französischer Sprache* / En idioma
francés / *Em francês* / In Franse taal / Στα Γαλλικά

Book: “Record and Special Production” “Vespa Tecnica”



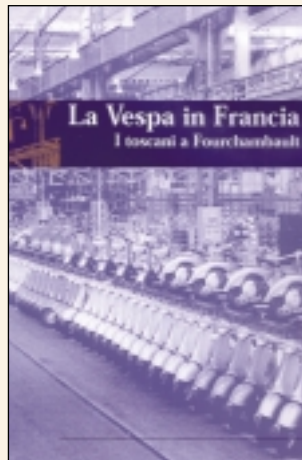
Cod. **610151M003**

Calendario Vespa Vintage 2003
Vespa Vintage 2003 calendar
Calendrier Vespa Vintage 2003
Kalender Vespa Vintage 2003
Calendario Vespa Vintage 2003
Calendário Vespa Vintage 2003
Kalender Vespa Vintage 2003
Ημερολόγιο Vespa Vintage 2003



Cod. **610135M**

Libro "La Vespa in Francia"
"La Vespa in Francia" book
 Livre "La Vespa in Francia"
Buch "La Vespa in Francia"
 Libro "La Vespa in Francia"
Livro "La Vespa in Francia"
 Boek "De Vespa in Frankrijk"
Βιβλίο "La Vespa in Francia"



Cod. **610137M**

Libro De Rossi "13 anni"
De Rossi "13 anni" book
 Livre De Rossi "13 anni"
Buch De Rossi "13 anni"
 Libro De Rossi "13 anni"
Livro De Rossi "13 anni"
 Boek De Rossi "13 jaar"
Βιβλίο Ντε Ρόσι "13 anni"



Cod. **610136M**

Libro De Rossi "La 1000 vespistica"
De Rossi "La 1000 vespistica" book
 Livre De Rossi "La 1000 vespistica"
Buch De Rossi "La 1000 vespistica"
 Libro De Rossi "La 1000 vespistica"
Livro De Rossi "La 1000 vespistica"
 Boek De Rossi "De 1000 vespistisch"
Βιβλίο Ντε Ρόσι "La 1000 vespistica"



Cod. **602591MOQV**

Quaderni Classic Vehicle
Classic Vehicle copybooks
Cahiers Classic Vehicle
Hefte Classic Vehicle
Cuadernos Classic Vehicle
Cadernos Classic Vehicle
Schriften Classic Vehicle
Τετράδια Classic Vehicle

Cod. **602591MOQL**

Quaderni Classic Logo
Classic Logo copybooks
Cahiers Classic Logo
Hefte Classic Logo
Cuadernos Classic Logo
Cadernos Classic Logo
Schriften Classic Logo
Τετράδια Classic Logo

Cod. **602592MØNV**

Note Classic Vehicle
Classic Vehicle notebooks
Notes Classic Vehicle
Notizblock Classic Vehicle
Bloc de Notas Classic Vehicle
Caderneta Classic Vehicle
Aantekeningen Classic Vehicle
Σημειώσεις Classic Vehicle

Cod. **602592MØNL**

Note Classic Logo
Classic Logo notebooks
Notes Classic Logo
Notizblock Classic Logo
Bloc de Notas Classic Logo
Caderneta Classic Logo
Aantekeningen Classic Logo
Σημειώσεις Classic Logo



Cod. **610133MØØA**

Adesivi "Pin Up"
"Pin Up" stickers
Autocollants "Pin Up"
Aufkleber "Pin Up"
Adesivos "Pin Up"
Adesivos "Pin Up"
"Pin Up" Stickers
Αυτοκόλλητα "Pin Up"



Cod. **610134M**

Poster Vintage
"Vintage" Poster
Poster Vintage
Poster Vintage
Poster Vintage
Poster Vintage
"Vintage" Poster
Poster Vintage

